

150周年記念 音楽発表会について

赤穂市立赤穂小学校

令和5年10月19日（更新）

①開催方法

①開催方法

- ・ **2部制**

第1部 低学年の部（1年生～3年生）

～入替～

第2部 高学年の部

（4年生～6年生、金管、コーラス）

①開催方法

- ・ **2部制**

※コロナ前のように、全校で開催となると混雑が予想されるため、2部制とします。

※保護者の方は、お子様のいる学年の部をご観覧いただきます。

②タイム スケジュール

②タイム スケジュール

1部（1年生～3年生）

8:30 開場

9:00 オープニングセレモニー

9:10 2年生のステージ（約10分）

9:25 1年生のステージ（約10分）

9:40 3年生のステージ（約10分）

9:50 エンディング

※時間は目安です。

前後する可能性があります。

→ 1部・2部入替

②タイム スケジュール

2部（4年生～6年生、金管、コーラス）

9:55 開場予定（1部が終わり次第。前後する可能性あり）

10:15 オープニングセレモニー

10:25 コーラス部のステージ（約10分）

10:40 金管バンドのステージ（約5分）

10:50 4年生のステージ（約10分）

11:05 5年生のステージ（約10分）

11:20 6年生のステージ（約10分）

11:30 エンディング

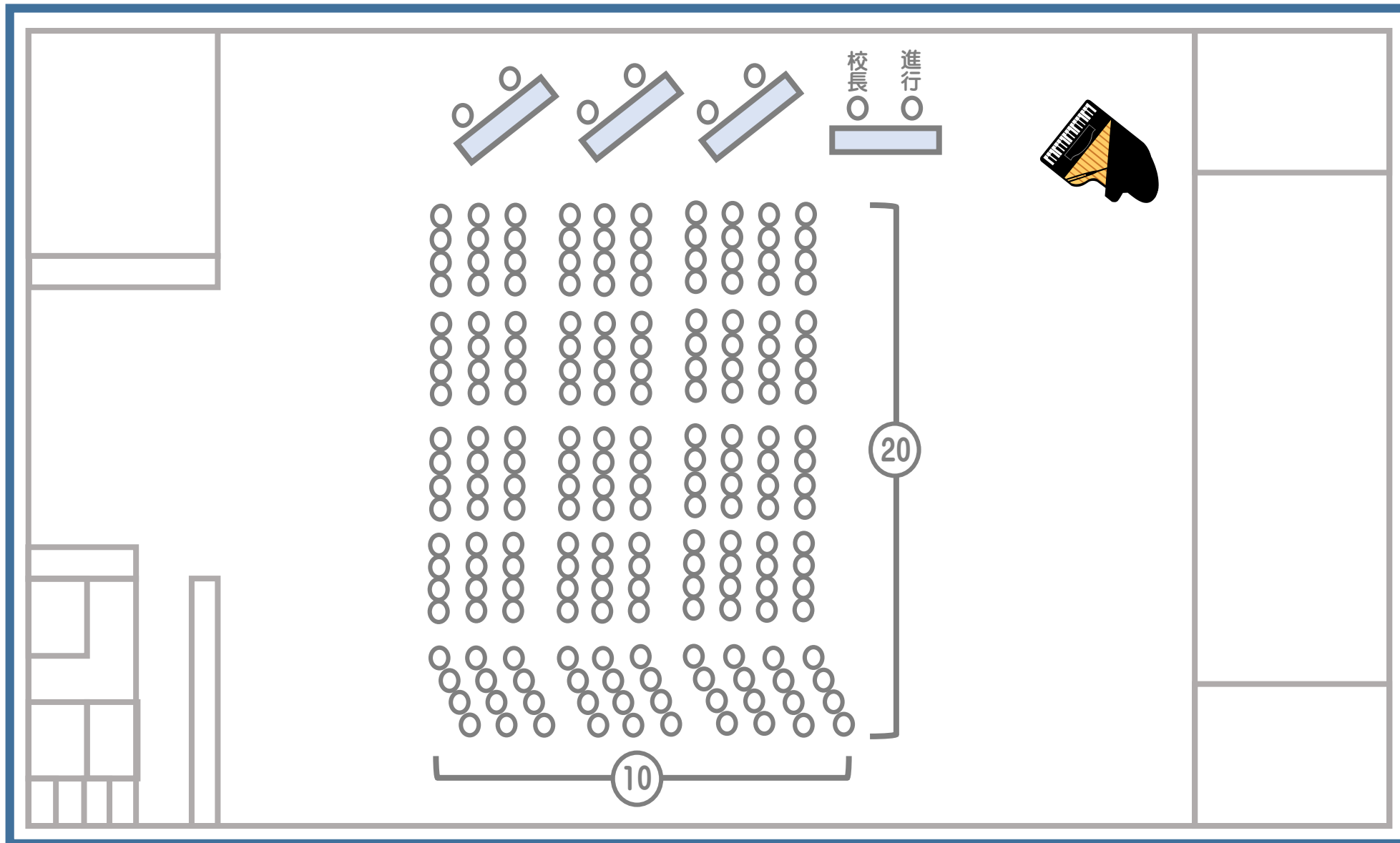
※時間は目安です。

前後する可能性があります。

③会場図

③会場図 (体育館)

長机
椅子



準備物

長机 × 4

参加者 × 200
(優先席 × 72)
来賓 × 14

マイク × 1
マイクスタンド × 1

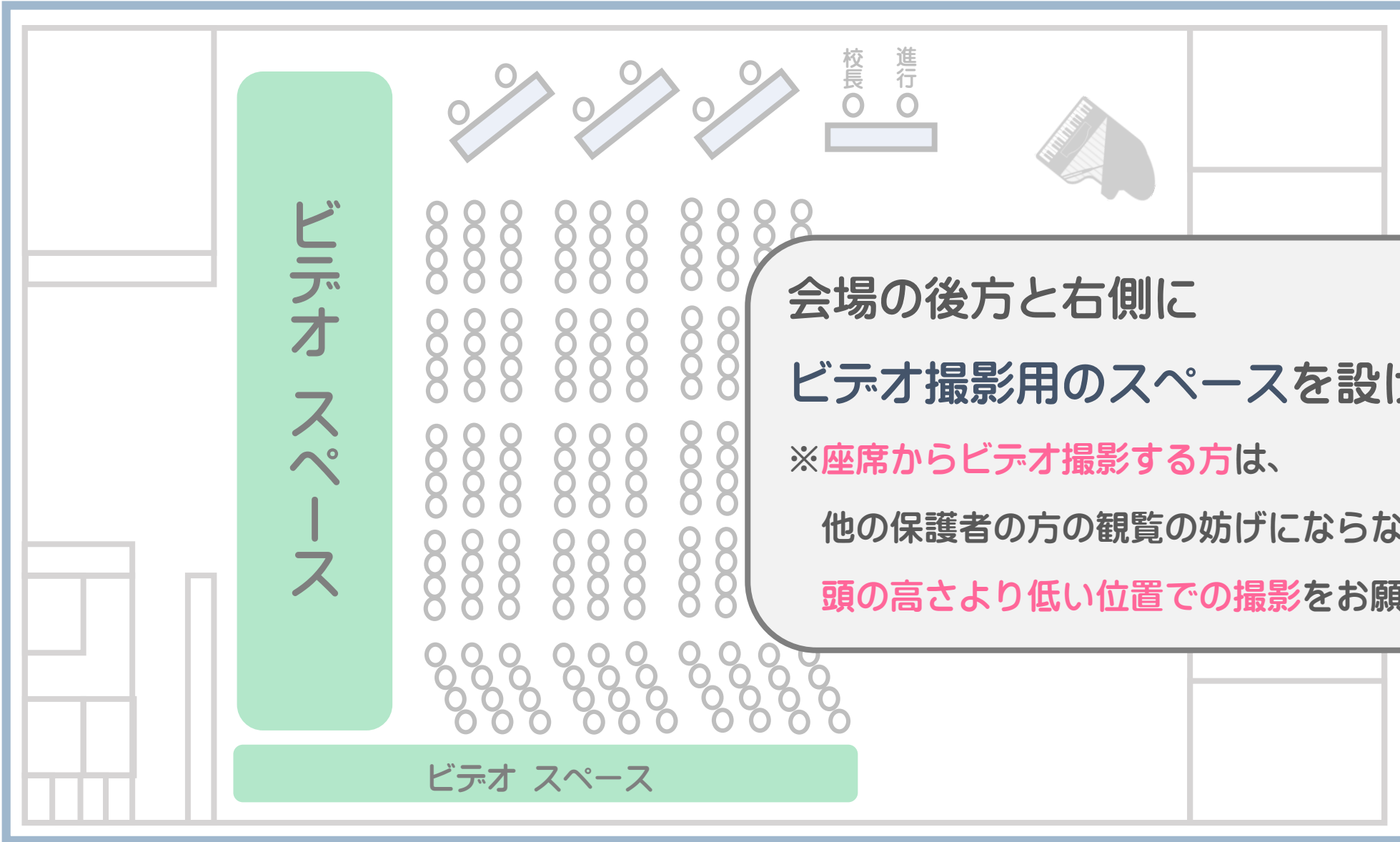
保護者持参

上履き (スリッパ)

靴袋

③会場図 (ビデオスペース)

長机
椅子



会場の後方と右側に
ビデオ撮影用のスペースを設けます。
※座席からビデオ撮影する方は、
他の保護者の方の観覧の妨げにならないよう
頭の高さより低い位置での撮影をお願いします。

- 準備物
- 長机 × 4
 - 参加者 × 200 (優先席 × 72)
 - 椅子 × 14
 - × 1
 - スタンド × 1
 - × 1
 - 上履き (スリッパ)
 - 靴袋

③会場図（優先席）

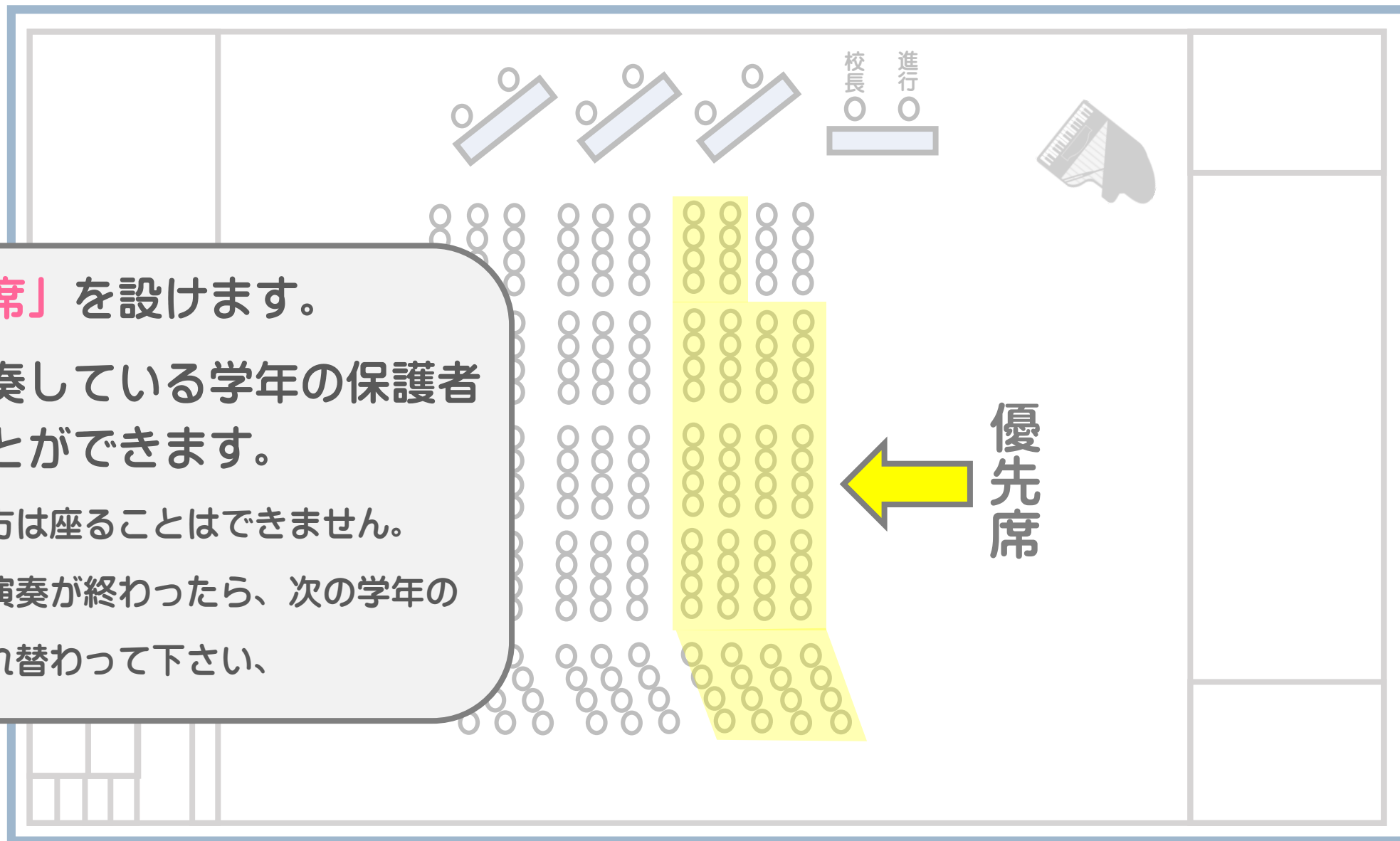
長机
椅子

前方に「優先席」を設けます。

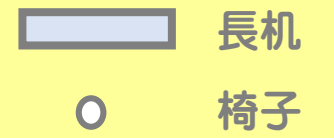
優先席は、演奏している学年の保護者の方が座ることができます。

※その他の学年の方は座ることはできません。

お子様の学年の演奏が終わったら、次の学年の保護者の方と入れ替わって下さい、



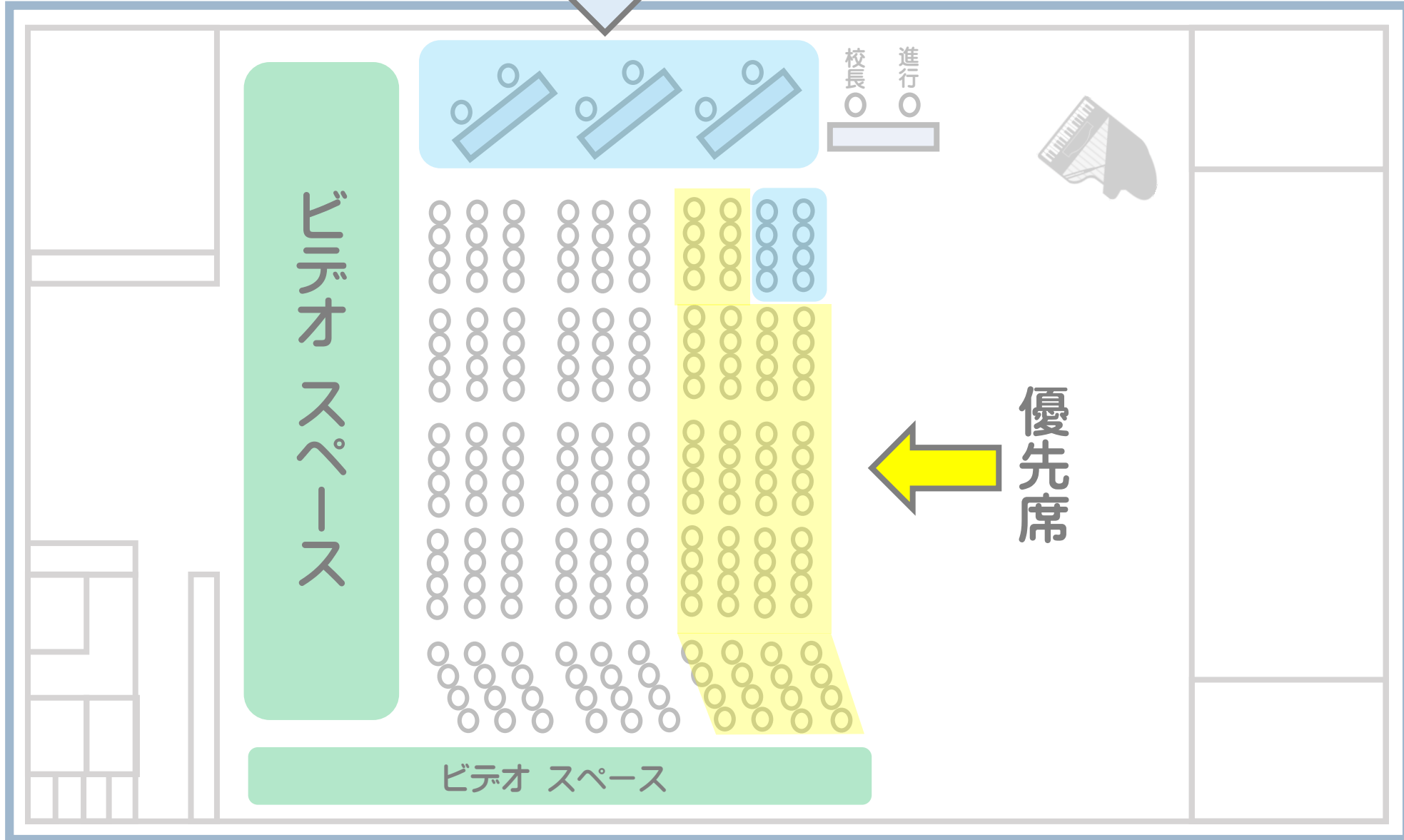
③会場図（来賓席）



青いところは「来賓席」です。
学校運営協議会の委員の方などにご臨
席をお願いしています。

③会場図

来賓席



- 長机
- 椅子

準備物

- 長机 × 4
- 参加者 × 200
- (優先席 × 72)
- 来賓 × 14
- マイク × 1
- マイクスタンド × 1

保護者持参

- 上履き (スリッパ)
- 靴袋

④お願い

- ・ 自転車は体育館横に並べて置いてください。
- ・ ①スリッパ、②靴を入れる袋 をお持ち下さい。
- ・ インフルエンザが流行しています。
マスクを着用する等、感染予防にご協力下さい。
- ・ 発熱など体調不良の方のご来校はご遠慮下さい。

- ・ 2部が終わった後、6年生を中心に片付けを行います。

①会場の椅子の片付け

②楽器運び（音楽室にもっていく）

のお手伝いができる方は、ご協力をお願いいたします。お手伝いいただける方は、第2部終了後、そのまま体育館に残って下さい。

⑤ Q&A

人数制限はありますか？



ありません。

ご来場の方の人数によっては、座席が足りなくなる可能性もあります。ご了承下さい。

3年生に子どもがいるのですが、
2部も観覧することはできますか？



申し訳ありませんが、該当する学年の部（1部、2部）だけの観覧となります。

客席数が限られているため、ご協力をお願いします。

2年生と5年生に兄弟姉妹がいます。

1部と2部の入替の時は、一度体育館から
出なければいけませんか？



1部と2部の両方にお子様がいる場合、
入替の際に会場から出ていただくなくて大丈夫です！
2部の最初がコーラス部ですので、優先席はコーラス部の
保護者の方が座ることが出来ます。

2年生に子どもがいます。

2年生の出番が終わったら、

帰ってもいいのでしょうか？



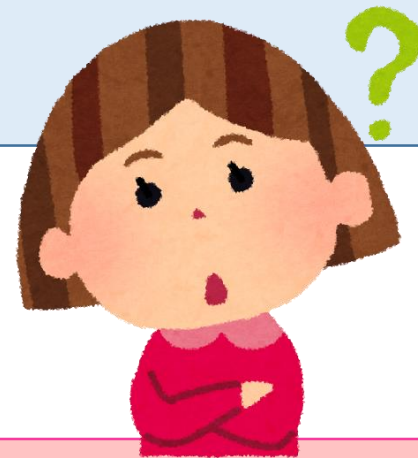
お子様の出番が終わったら、帰っていただいてもかまいません。また、開場時間ではなく、お子様の出番の前に来ていただいてもかまいません。ただ、ここに書いている時間はあくまでも目安ですので、その場合は、早めの来場をおすすめします。

ビデオスペースではなく、
座席でビデオ撮影してもいいですか？



座席でビデオ撮影していただいてもかまいません。
ただ、後ろの方の観覧の邪魔にならないよう、
頭の高さより低い位置での撮影をお願いします。
ビデオスペースは立って撮影することができますので、そ
ちらもご利用ください。

「優先席」に、他の学年の保護者の方が座ることはありませんか？



たくさんの方に、できるだけ前でお子様の活躍を見ていただきたいとの思いで、「優先席」の設置を考えました。
ご理解とご協力をよろしく申し上げます。
ぜひ、皆さんで譲り合ってご利用ください。